

4. แผนการดำเนินการตามมาตรการป้องกันและแก้ไขผลกระทบสิ่งแวดล้อมและมาตรการติดตามตรวจสอบคุณภาพสิ่งแวดล้อมตามที่ระบุไว้ในรายงานการวิเคราะห์ผลกระทบสิ่งแวดล้อม

ในการดำเนินการตามมาตรการป้องกันและแก้ไขผลกระทบสิ่งแวดล้อม และมาตรการติดตามตรวจสอบคุณภาพสิ่งแวดล้อม ตามที่ระบุไว้ในรายงานการวิเคราะห์สิ่งแวดล้อม ระยะเปิดดำเนินการ ดังนั้นการนำเสนอรายงานฯ ในครั้งนี้ บริษัท วิมน์คอนซ์ จำกัด เป็นผู้จัดทำรายงานผลการดำเนินการตามมาตรการป้องกันและแก้ไขผลกระทบสิ่งแวดล้อมและ มาตรการติดตามตรวจสอบผลกระทบสิ่งแวดล้อม ในระยะเปิดดำเนินการ

จากการที่สำนักงานนโยบายและแผนทรัพยากรธรรมชาติและสิ่งแวดล้อมได้ให้คำแนะนำในการประกวด Eia Monitoring Award โดยให้ทางโรงแรม จัดให้มีผู้รับผิดชอบดำเนินการเก็บตัวอย่างและตรวจคุณภาพน้ำทั้งในครึ่งปีหลังของปี 2568 ทางโรงแรมได้ดำเนินการในช่วงนี้ เดือน กรกฎาคม ถึง ธันวาคม 2568 ซึ่งการดำเนินการตามพารามิเตอร์น้ำเสียที่กำหนดตามมาตรการป้องกันและแก้ไขผลกระทบสิ่งแวดล้อมและมาตรการติดตามตรวจสอบผลกระทบสิ่งแวดล้อมที่กำหนดความถี่ในการตรวจสอบปีละ 3 ครั้ง (เก็บตัวอย่าง 4 เดือน/ครั้ง) จะดำเนินการอย่างเคร่งครัดในปีต่อไป

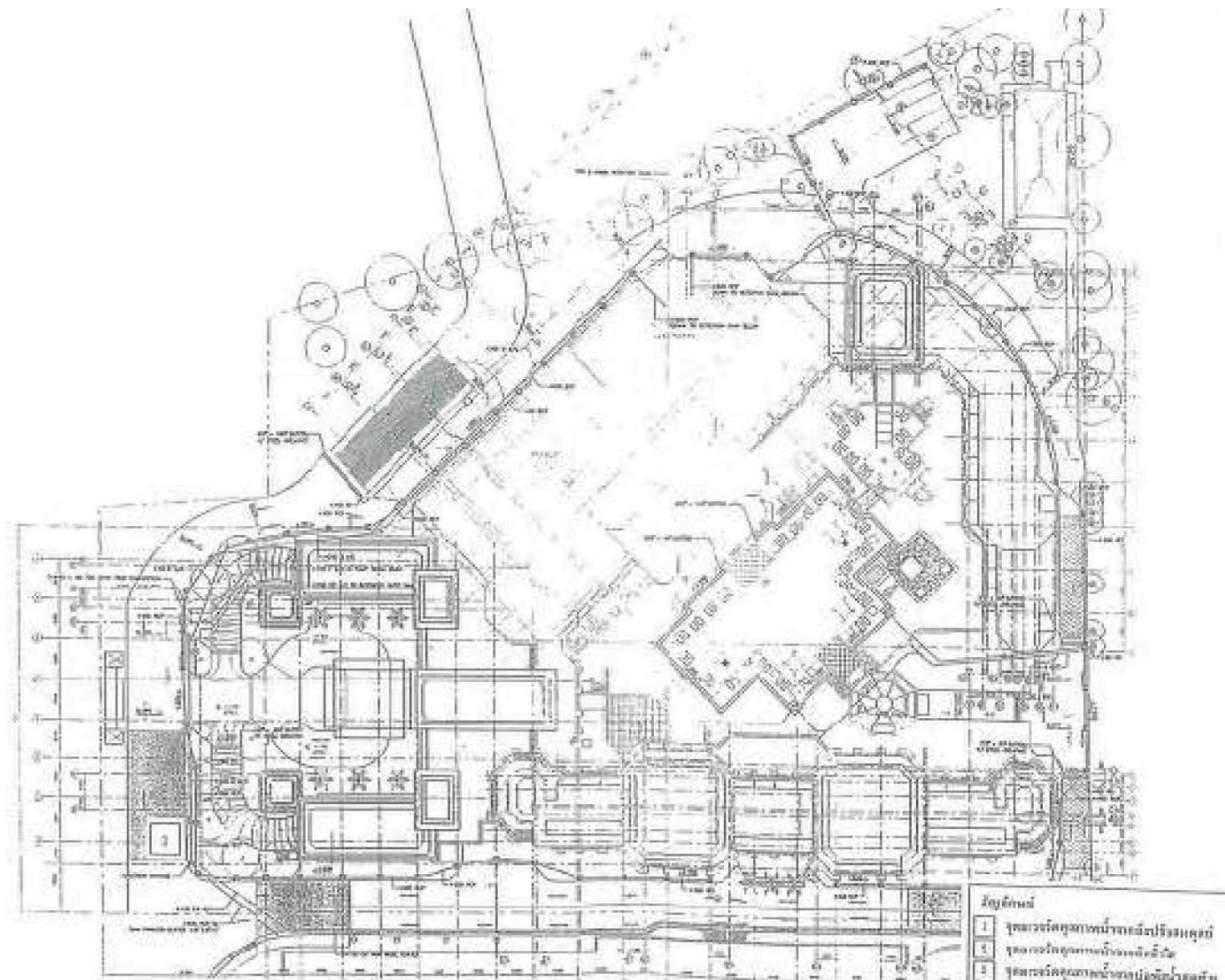
มาตรการติดตามตรวจสอบผลกระทบสิ่งแวดล้อมในระยะเปิดดำเนินการได้กำหนดให้มีการตรวจสอบคุณภาพน้ำทั้ง ดังรายละเอียดต่อไปนี้

- 1) การติดตามตรวจสอบคุณภาพน้ำทั้ง กำหนดพารามิเตอร์ไว้ ดังตารางที่ 1

ตารางที่ 1 พารามิเตอร์ตรวจวิเคราะห์คุณภาพน้ำทั้ง

พารามิเตอร์ที่ใช้ตรวจสอบ			ความถี่ในการตรวจสอบ	เดือนที่ทดสอบ
บ่อปรับสมดุล	ถังน้ำใส	บ่อพักน้ำสุดท้าย		
pH	pH	pH	4 เดือนละ / ครั้ง	ก.ค. และ พ.ย.68
BOD	BOD	BOD	4 เดือนละ / ครั้ง	ก.ค. และ พ.ย.68
SS	SS	SS	4 เดือนละ / ครั้ง	ก.ค. และ พ.ย.68
TDS	TDS	TDS	4 เดือนละ / ครั้ง	ก.ค. และ พ.ย.68
Settleable Solids	Settleable Solids	Settleable Solids	4 เดือนละ / ครั้ง	ก.ค. และ พ.ย.68
Oil&Grease	Oil&Grease	Oil&Grease	4 เดือนละ / ครั้ง	ก.ค. และ พ.ย.68
TKN	TKN	TKN	4 เดือนละ / ครั้ง	ก.ค. และ พ.ย.68
Sulfide	Sulfide	Sulfide	4 เดือนละ / ครั้ง	ก.ค. และ พ.ย.68
Fecal Coliform Bacteria	Fecal Coliform Bacteria	Fecal Coliform Bacteria	4 เดือนละ / ครั้ง	ก.ค. และ พ.ย.68

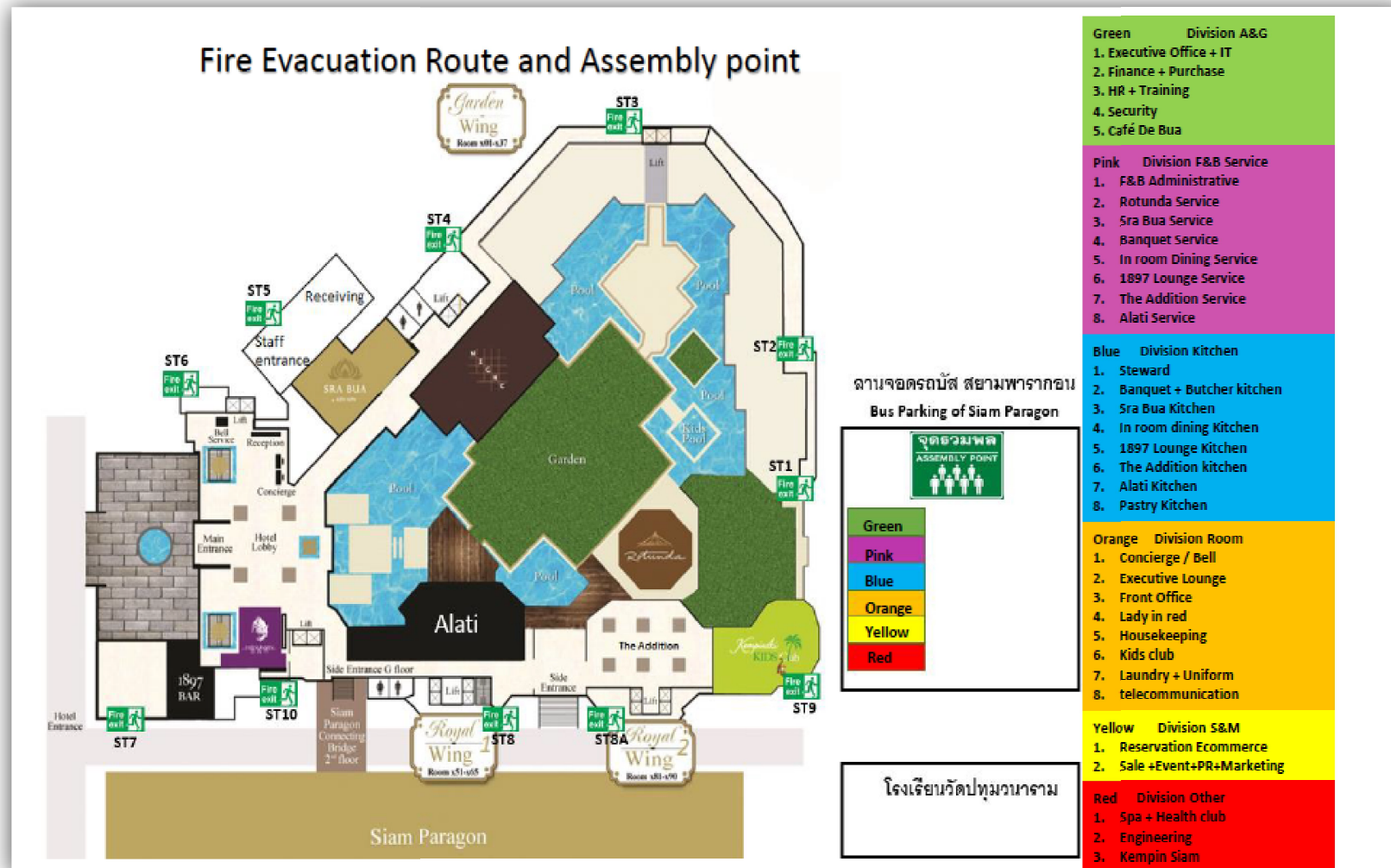
ซึ่งทางโครงการได้ดำเนินการเก็บตัวอย่างน้ำ โดยบริษัท วนาดล จำกัด และตรวจวิเคราะห์คุณภาพน้ำโดยห้องปฏิบัติการ บริษัท เอ็นไวรอนเม้นท์ แอนด์ แล็บอราทอรี จำกัด เป็นผู้วิเคราะห์คุณภาพน้ำทั้ง ที่ได้ตรวจวัดผ่านมาแล้ว เดือน กรกฎาคม ถึง ธันวาคม 2568 ทาง บริษัท วิมน์คอนซ์ จำกัด เป็นผู้รวบรวมและจัดทำรายงานผลการดำเนินการตามมาตรการป้องกันและแก้ไขผลกระทบสิ่งแวดล้อมและมาตรการติดตามตรวจสอบผลกระทบสิ่งแวดล้อม ได้รวบรวมผลและสรุปผลการวิเคราะห์คุณภาพน้ำดังกล่าว และเปรียบเทียบกับคุณภาพน้ำทั้งในการตรวจทดสอบกับค่ามาตรฐานคุณภาพน้ำทั้งอาคารประเภท ก.



ภาพที่ 2 ผังบริเวณโครงการ



ภาพที่ 3 แผนผังระบบบำบัดน้ำเสียรวมของโครงการ



ภาพที่ 4 แผนผังทางหนีไฟและพื้นที่จุดรวมพลของโครงการ